

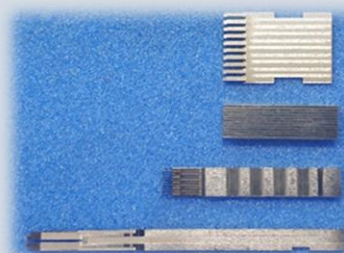
プラスチック射出成形用金型や部品加工・試作で お困りでしたら まずはご相談下さい。

MOLDEC

射出成型用金型部品の事なら お任せください！

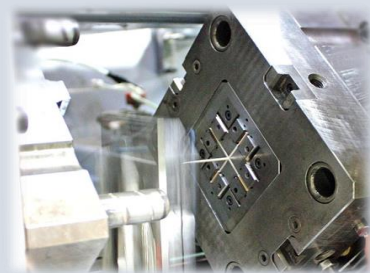
- 加工精度・面粗度・分割コアピン累積寸法など、品質に定評があります。
- 粉末ハイス鋼（HRC62～）をメインに、焼き入れ鋼の加工はお任せ下さい！
- ミーリングによる直彫り加工も行っております！
- 1部品から対応！品質、価格、納期はご要求通りを第一としております。

※ 加工精度： 研磨 ±0.001 最小R0.02 最小幅0.12
放電 ±0.0015 最小R0.02 最小幅.12
ワイヤー放電 ±0.0015 最小R0.04



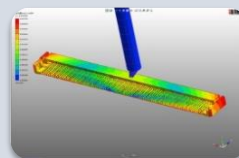
試作もお任せください！ 横型15 t・60 t を使用できます

- 福島県本社工場は試作専用！気軽にお問合せ下さい。
- 小LOT生産も福島工場で完結！
- よりスピーディーにサンプルをお届けします！
500mms 高速充填ハイサイクル成形 NEX15（15t）SH700H×2台
超低速～高速射出、電気と油圧の融合 PNX 60（60t）×1台
日精樹脂PQマネージャーでのデータ管理対応！



流動解析、金型部品加工の測定もお任せください！

- 3D TIMONを用いた流動解析が行えます。
(解析用3Dモデル作成→メッシュ作成→解析検証まで実施)
- LCPなどの超薄肉製品解析から肉厚製品まで幅広く解析可能です。
- 金型部品の測定は当社システムMicsとNEXIV VMZ-R4540を活用できます。



 **モルデック株式会社**

本社工場 〒969-1301 福島県安達郡大玉村大山字東24-1
TEL: 0243-48-3000 FAX: 0243-68-2222

※ 営業担当までとお伝えください。折り返しご連絡致します。

E-mail: sales@moldec.moldec.co.jp URL: //www.moldec.co.jp/

